

型号和特点

接口

- 1/5以太网端口 (10/100 Mbps)
- 1个串行接口RS232/RS485
- 1个CAN端口
- Wi-Fi客户端/接入点, IEEE 802.11 a/b/g/n, 2.4/5 GHz双频段, WPA/WPA2-PSK
- UMTS 2G: GSM/GPRS/EDGE, 850-1900 MHz, 3G: UMTS/HSPA+, 800至2100 MHz

主站和从站协议

- Modbus TCP客户端/服务器
- Modbus RTU客户端/服务器
- CANopen主/从
- OPC-UA客户端/服务器

- MQTT客户端
- CODESYS网络变量

功能

- 完全集成到图尔克云
- 所有通信端到端加密 (TLS v1.2, AES128/AES256)
- 内置防火墙
- VPN客户端
- NAT路由器
- SNMP管理器
- DHCP服务器
- 通过三边测定确定位置 (仅适用于UMTS型号)
- SD卡插槽
- 实时时钟

基于网络的边缘PLC

- 数据预处理和整合
- 协议之间的网关功能
- 自主现场逻辑
- 所有常规功能的功能块
- 数据类型转换, 逻辑运算, 位和字节操作, 数字运算, 控制器, 内存, 发送/接收SMS, VPN, 时间控制等。
- 用于测试和调试的在线视图
- Cloud Portal中最多8192个I/O值和1024个变量

型号列表

货号	型号	UMTS	WLAN	以太网口数
100002555	TCG20-UMTS-1ETH-CRS-01	●	-	1
100002556	TCG20-UMTS-5ETH-CRS-01	●	-	5
100002557	TCG20-WLAN-1ETH-CRS-01	-	●	1
100002558	TCG20-WLAN-5ETH-CRS-01	-	●	5
100002559	TCG20-UMTS-WLAN-1ETH-CRS-01	●	●	1
100002560	TCG20-UMTS-WLAN-5ETH-CRS-01	●	●	5

附件

货号	型号	描述
100003125	TCG20-Antenna-Short-UMTS	用于直接安装在设备上
100003126	TCG20-Antenna-Glass-UMTS-1.5M	用于粘接安装1.5米连接电缆
100003127	TCG20-Antenna-Cabinet-UMTS-1.5M	用于安装在控制柜壁上的1.5米连接电缆
100003128	TCG20-Antenna-Wall-UMTS-3.0M	壁挂式3米连接电缆



Over 30 subsidiaries and 60 representatives worldwide!



Your Global Automation Partner

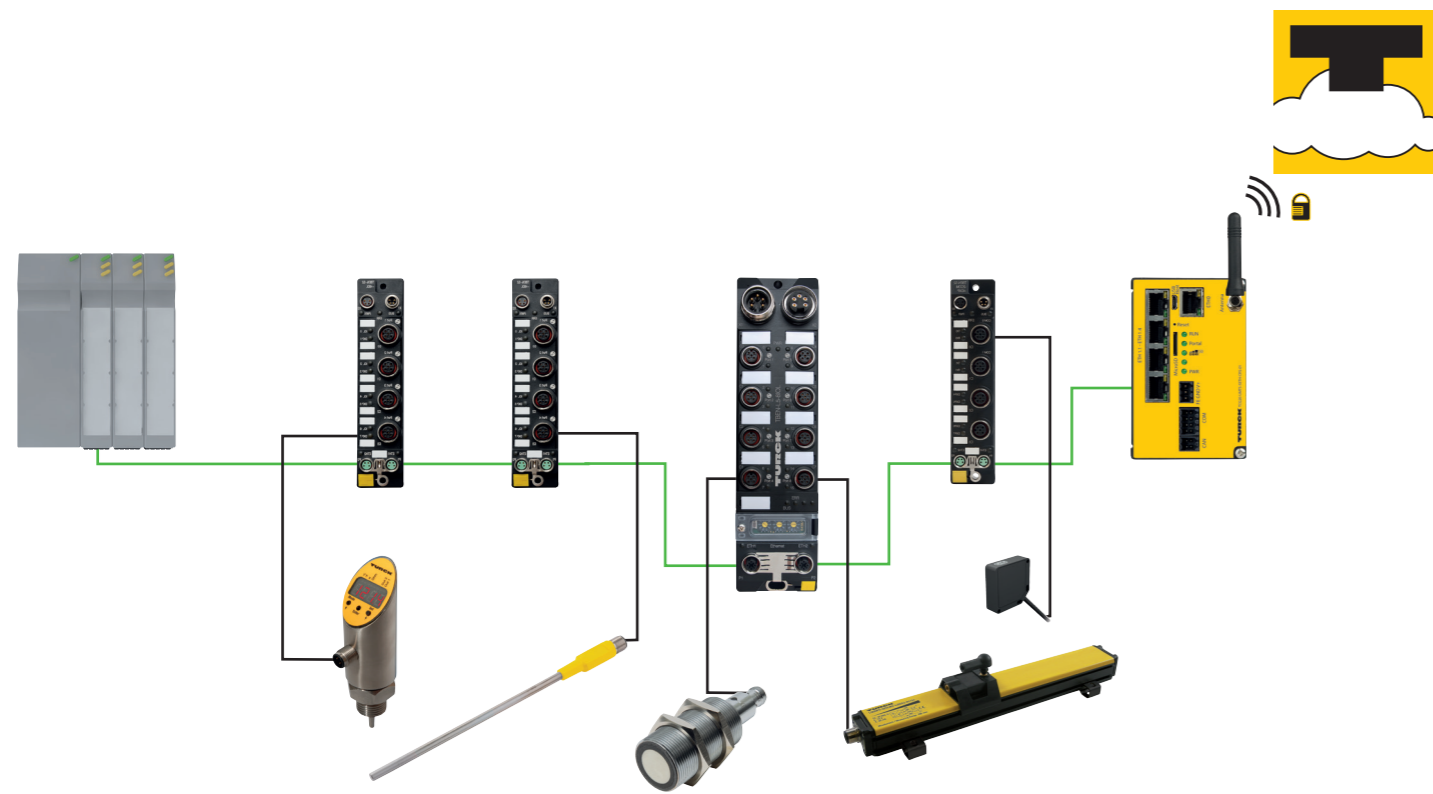
TCG20 具有Wi-Fi通讯和UMTS 通讯的多功能云网关



融入现有网络

TCG20系列中的EDGE网关提供多个接口，可轻松集成到自动化网络中。特别是，这些产品足够灵活，可以安装在现有系统中。提供的接口和协议允许数据与网络中的更高级别的PLC交换。几个接口也可以并行使用。因此，已经拥有自己的控制器的已建立系统可以快速，轻松地集成到云系统中，而无需更换现有硬件。借助内置

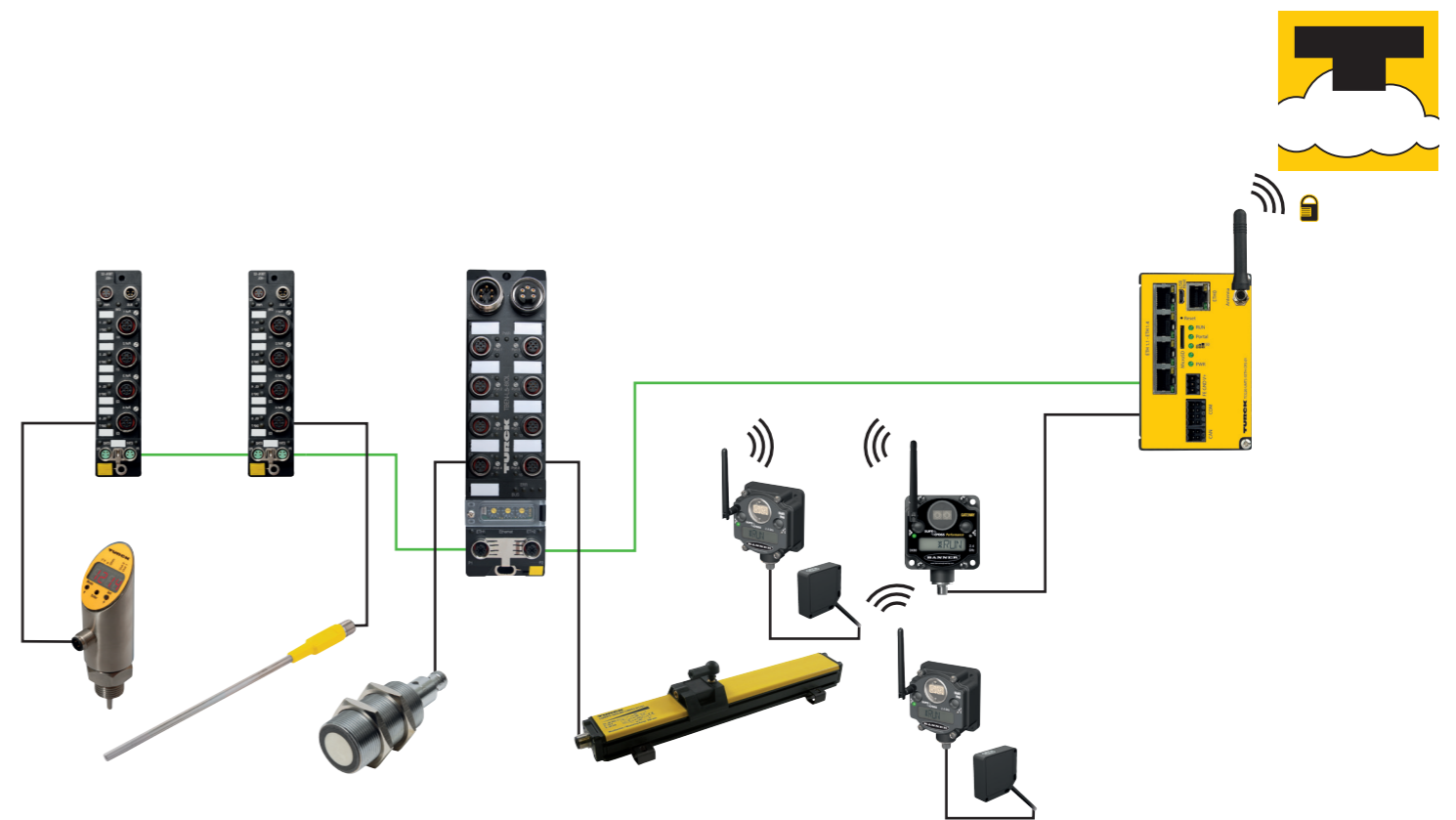
的基于Web的EDGE PLC及其直观的图形编辑器，可以根据需要对TCG20系列数据进行预处理和准备，无需任何额外的硬件或软件。接口和EDGE PLC的配置也可以通过图形编辑器直接在设备的Web服务器中执行，无需额外的软件工具或耗时的编程。



独立控制应用解决方案

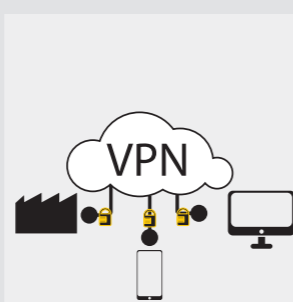
凭借其各种主从接口，TCG20系列的集成EDGE PLC不仅可以连接现有系统。网关还可以充当网络中的控制器，与云系统交换数据并自主承担本地控制任务。通过充当控制器本身，TCG20不需要额外的PLC。TCG20还有可能安装在现有系统中。例如，如果为预测性维护应用程序记录，处理和传输数据，则此过程所需的设备可

以直接连接到TCG20，并独立于现有控制器运行。因此，可以完全避免对已建立的控制进行任何潜在风险的修改。



基于Web的EDGE PLC

图形编辑器允许通过任何标准浏览器在设备的Web服务器上快速轻松地集成EDGE PLC进行编程，而无需购买特殊软件或许可证。因此，数据可以轻松捕获，预处理和传输。



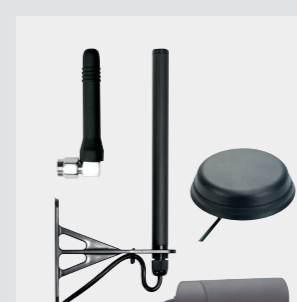
通过VPN客户端远程维护

VPN客户端功能允许安全地授予远程维护访问，而不会产生任何不必要的复杂性与云连接并行，此功能还可以远程访问TCG20或系统中的其他设备。可以直接从图尔克云门户网站方便地操作和监控VPN隧道。



灵活的无线电接口

除了通过有线连接或Wi-Fi使用现有互联网接入路径的选项之外，具有UMTS调制解调器的变体可以使用移动网络。因此，即使没有任何现有的IT基础设施，也可以以简单且经济高效的方式连接移动和分散式应用程序。



各种天线

各种天线设计为每种应用提供灵活的安装选项。除了直接安装在设备上之外，天线还可以拧到控制柜壁上或固定在建筑物的墙壁上。