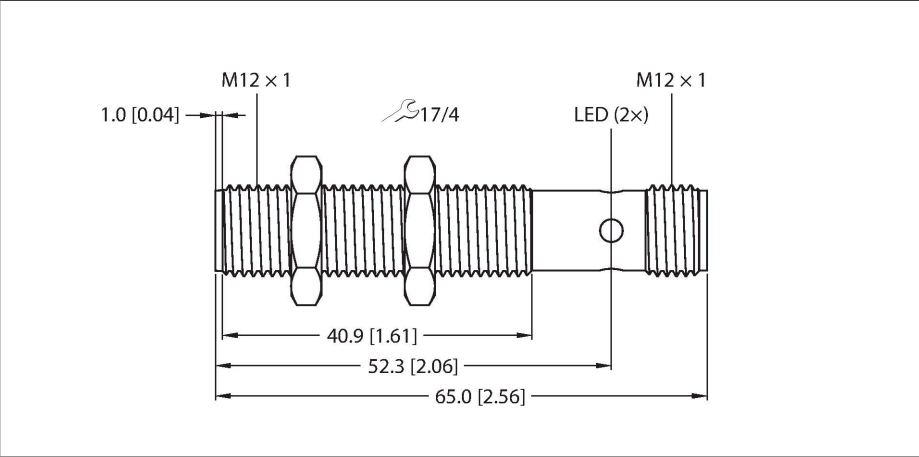


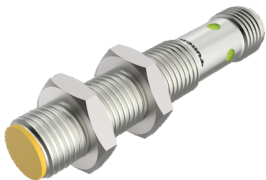
BI4-M12-2APS8X2-H1141

电感式安全传感器



技术数据

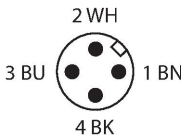
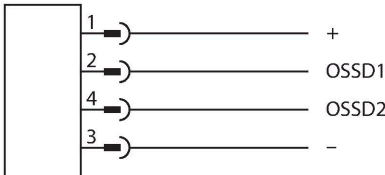
型号	BI4-M12-2APS8X2-H1141
货号	100016606
常用数据	
额定开关距离	4 mm
安全接通距离	3.2 mm
安全断开距离	6 mm
安装条件	齐平
修正系数	37#钢 = 1; 铝 = 0.45; 不锈钢 = 0.8; 黄铜 = 0.4
重复精度	≤ 2 %满量程
温度漂移	≤ ±10 %
磁滞	3...15 %
电气数据	
工作电压U _B	19.2...28.8 VDC
纹波电压U _{ss}	≤ 10 % U _{Bmax}
空载电流	≤ 20 mA
脉冲承受电压	1.5 kV
隔离测试电压	0.0288 kV
短路保护	是
断线/反极性保护	是
输出性能	4线, 2个OSSD, 常开触点, PNP
半导体安全输出数量	2
开关频率	0.1 kHz
机械数据	
设计	螺纹, M12 x 1
尺寸	65 mm
外壳材料	金属, CuZn



特点

- M12 × 1圆柱螺纹
- 镍镀铬
- SIL 2 (IEC 61508)
- PL d (ISO 13849-1)
- 2路OSSD输出, 常开触点, PNP
- 4线直流, 24 VDC

接线图



功能原理

电感式传感器以非接触和无磨损的方式检测金属物体。以无磨损和非接触的方式检测金属物体。电感式传感器通过铁氧体线圈上构成的RLC线圈产生磁场。

技术数据

感应面材料	塑料, PA
外壳螺母的最大拧紧扭矩	12 Nm
电气连接	接插件, M12 × 1
环境条件	
工作温度	-25...+70 °C
防震动性	55 Hz (1 mm)
防冲击性	30 g (11 ms)
防护等级	IP67
Safety Data	
PL, 符合EN ISO 13849-1标准	Level d
类别 符合 DIN EN 13849-1:2008 的要求	2
SIL acc. to IEC 61508	2
工作电压指示	LED指示灯, 红
开关状态指示	LED指示灯, 绿

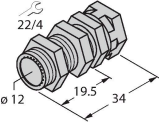
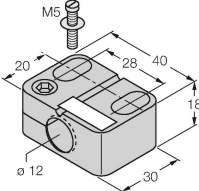
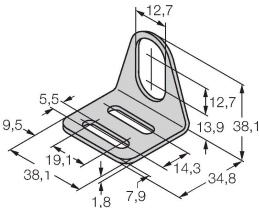
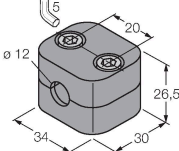
安装说明

安装说明/描述


The image contains three technical diagrams illustrating the installation of a sensor. The top diagram shows a side view of a square sensor plate with a central circular hole, with dimension T indicating the thickness of the plate. The middle diagram shows a top view of two sensor plates, with dimension G indicating the distance between them. The bottom diagram shows a front view of a sensor plate with two circular holes, with dimensions D, S, and W indicating the distance between the holes, the distance from the hole to the edge, and the width of the plate, respectively.

距离D	36 mm
距离W	3 x Sn
距离T	3 x B
距离S	1.5 x B
距离G	32 mm
B有效面积直径	Ø 12 mm

附件

QM-12	6945101	快速安装支架单端封闭；材料：铜镀铬外螺纹 M16 × 1。注意: 使用快速安装支架时，接近开关的开关距离可能更改。	BST-12B	6947212	用于圆柱螺纹传感器的带塞子的安装夹具；材料：PA6
					
MW12	6945003	用于圆柱螺纹传感器的安装托架；材料：不锈钢 A2 1.4301 (AISI 304)	BSS-12	6901321	用于平滑圆柱型和圆柱螺纹传感器的安装夹具；材料：PP
					

附件

尺寸图	型号	货号	
	RKC4.4T-2/TEL	6625013	连接线缆，M12母头接插件，直式4针，线缆长度2 m，护套材质PVC，黑色；cULus认证